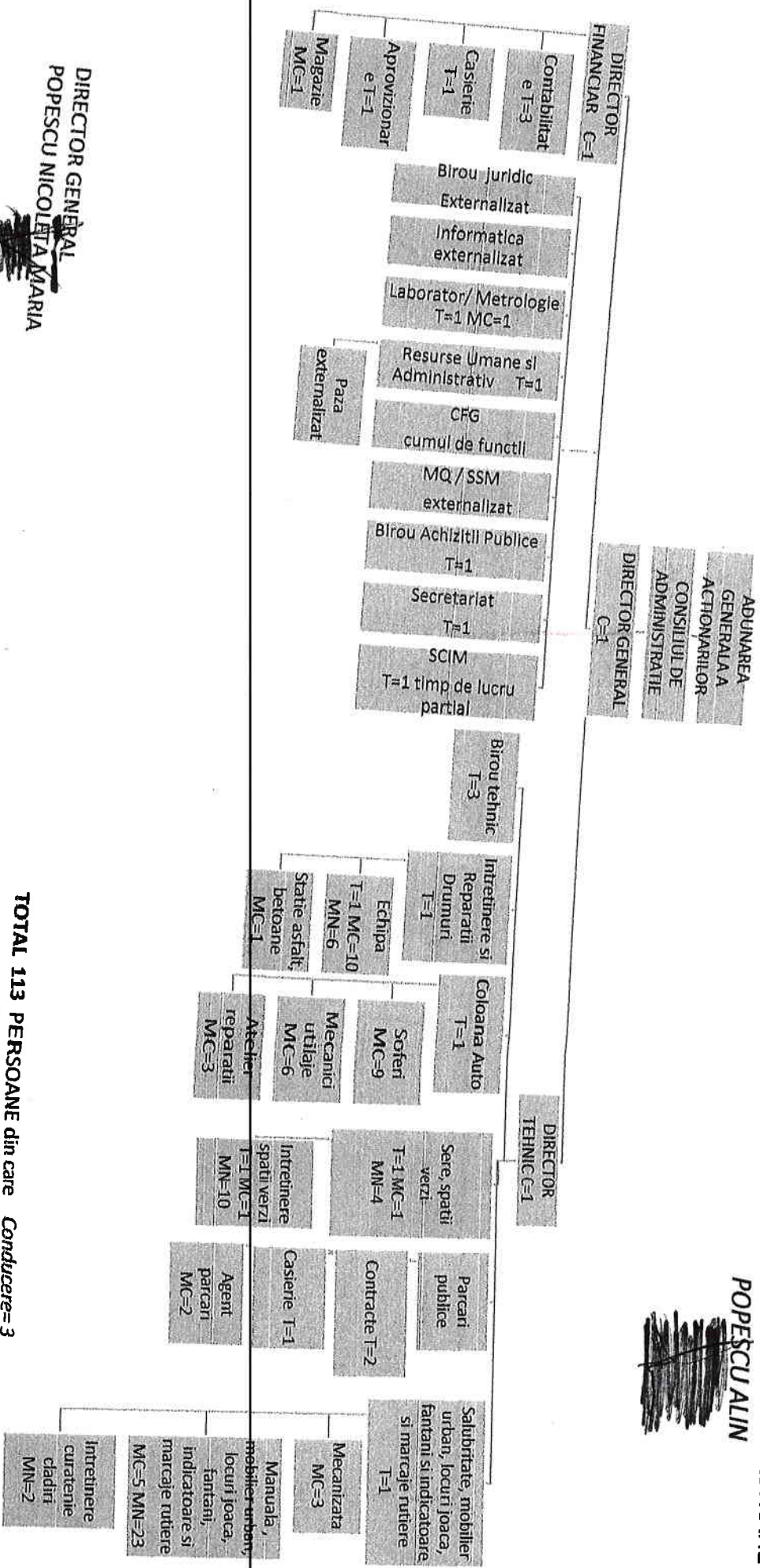


ORGANIGRAMA SC DOMENIUL PUBLIC TURDA SA
Anexa nr. 1 la Hotararea CA nr. 18 Din 31.07.2024

APROB,
PRESEDINTE CONSILIUL DE ADMINISTRATIE
POPEȘCU ALIN



TOTAL 113 PERSOANE din care **Conducere= 3**

TESA = 22
Muncitori calificati = 43
Muncitori necalificati= 45

DIRECTOR GENERAL
POPEȘCU NICOLETA MARIA

