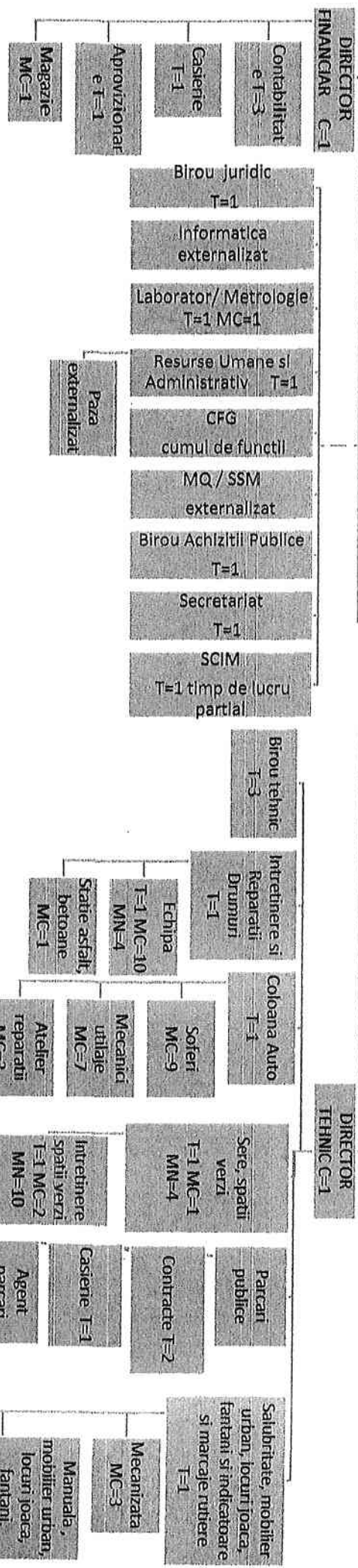


ORGANIGRAMA SC DOMENIUL PUBLIC TURDA SA
 Anexa nr. la Hotararea CA nr. Din

16 Din *21.05.2014*

APROB
PRESEDINTE CONSILIUL DE ADMINISTRATIE
POPESCU ALIN

ADUNAREA GENERALA A ACTIONARILOR
 CONSILIUL DE ADMINISTRATIE
 DIRECTOR GENERAL C=1



DIRECTOR GENERAL
POPESCU NICOLETA MARIA



TOTAL 114 PERSOANE din care
 Conducere=3
 TESA = 23

Muncitori calificati = 45
 Muncitori necalificati= 43

